



NORDfire

Tuleklappide hooldusjuhend

FDMS sulavkaitsmete vahetus	Lk. 2
FDMS lõpulülitite paigaldus	Lk. 4
FDMR, FDMR-60, FDMB, FDMQ ja FDMA-PM sulavkaitsmete vahetus	Lk. 6
FDMR, FDMR-60, FDMB ja FDMQ lõpulülitite paigaldus	Lk. 8
FDMA sulavkaitsmete vahetus	Lk. 9
Belimo BFN-T ja BFL-T ajami paigaldus ja vahetus	Lk. 10

FDMS sulavkaitsmete vahetus

Asenduskaitsme tootekood: KK101068

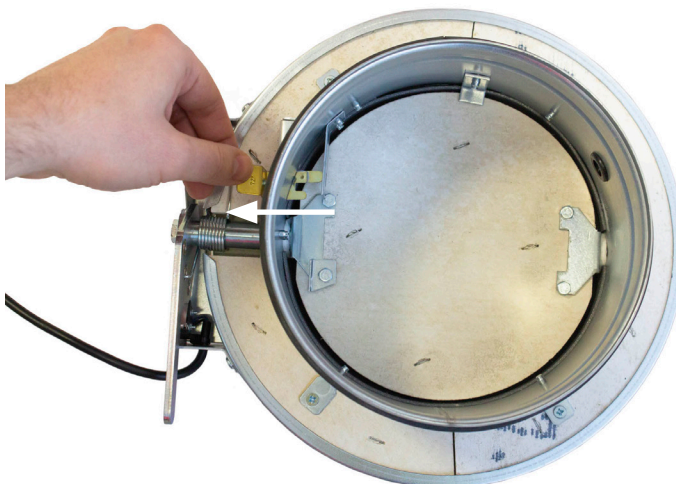
1. FDMS tuletõkkeklapp on kinni ja vinnastamata



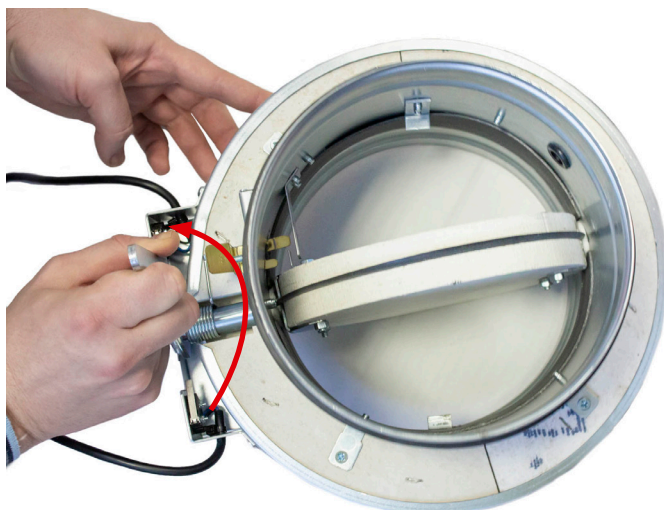
2. Kaitsmeid hoidev liblikmutter keerata peaaegu keermevarda küljest lahti (kaitsme vahetamisel eemaldage mutter täielikult).



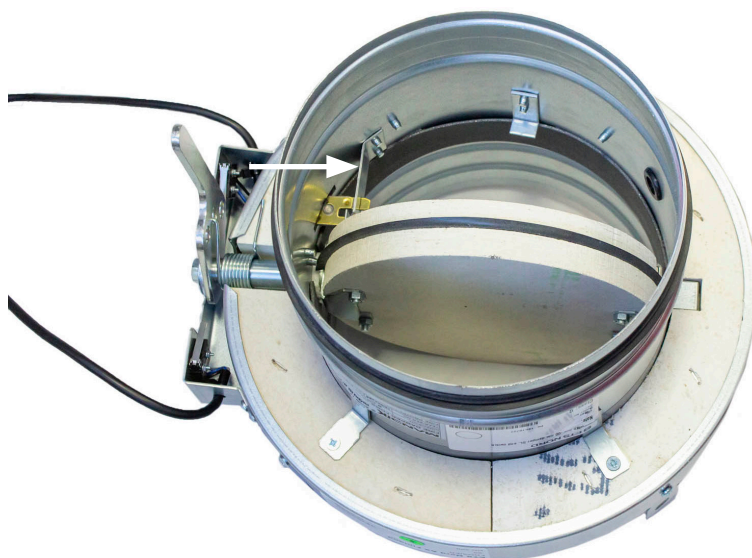
3. Tulekaitse tõmmata korpusest välja vastu liblikmutrit (sulavkaitsme vahetamisel tõmmata kaitse täielikult välja).



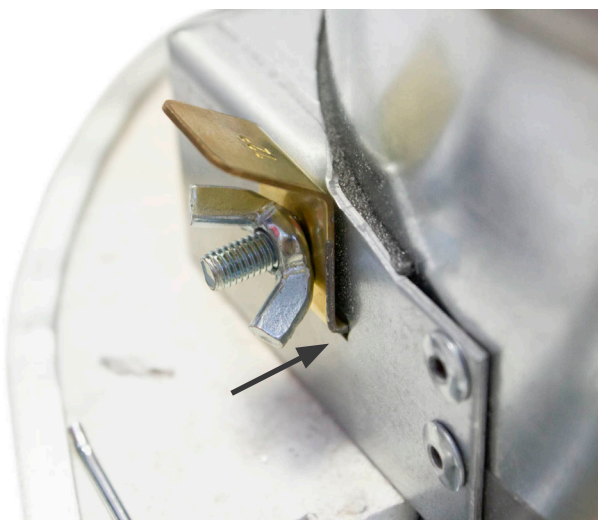
4. Laba avada käepidemest



5. Kaitse lükata tagasi sisse, hoides laba lahtises asendis. Kaitseme lühem hark lukustab laba omale kohale.



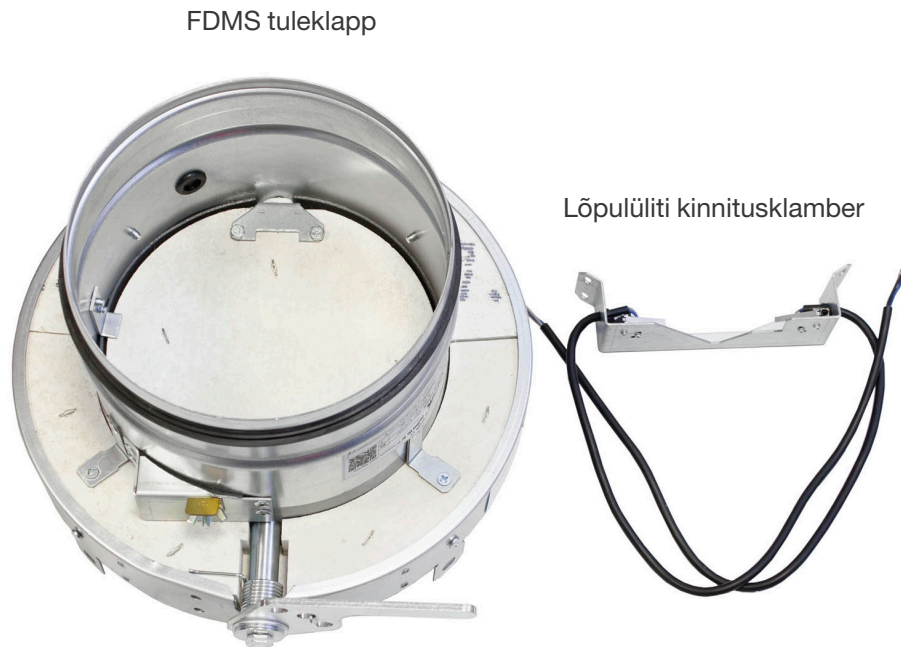
6. Kui liblikmutter on taas kinni keeratud, on tulekaitse klapp on aktiveeritud.



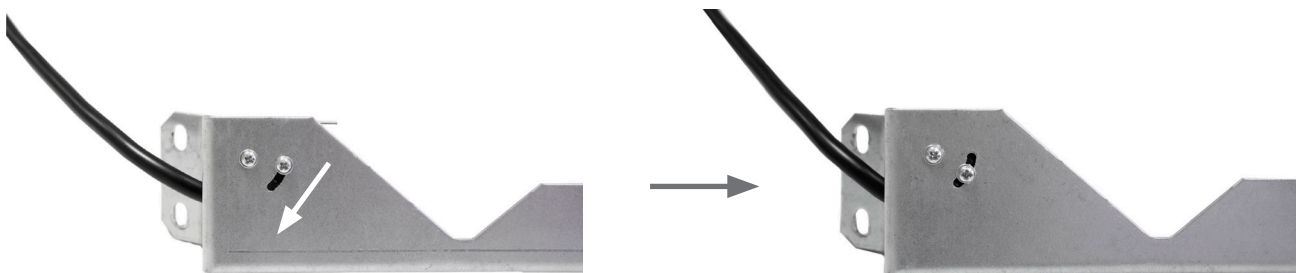
FDMS lõpulülite paigaldus

Paigalduseks on vaja:

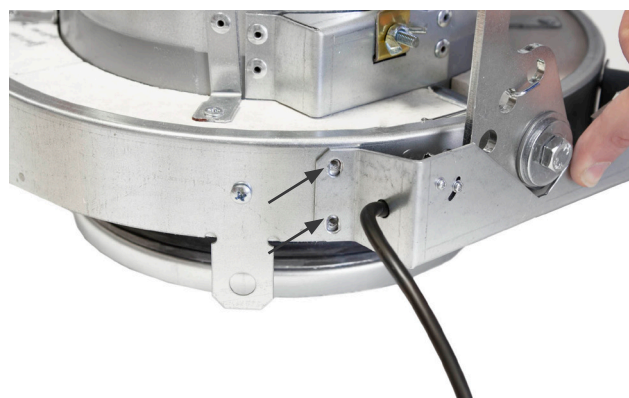
FDMS tuleklappi,
lõpulüli tarbeks tuleklapi suurusele vastav kinnitusklamber,
4 tk 4,2 x 13 mm kruvi (ei sisaldu pakendis).



1. Esmalt keerata lahti lõpulülite reguleerkruid ning vajutada lüliteid veidi alla.



2. Kinnitusklamber suruda tuleklapi krae vastu ja kinnitada kronstein läbi külgedel olevate avade klapi külge.



3. Reguleerida ja pingutada lõpulüliti asendisse, kus käepideme mõlemas äärmises asendis läheb lüliti põhja nii, et kostub klõps.

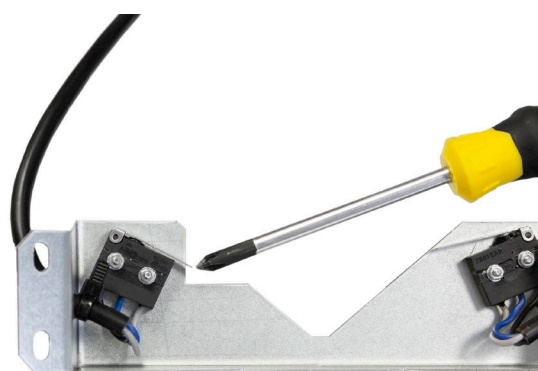
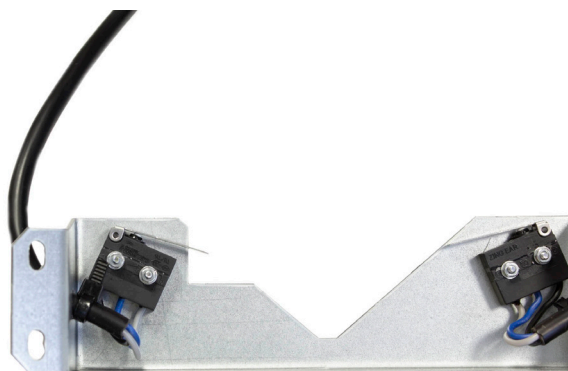
Klapp kinni



Klapp avatud



Lõpulülitit saab testida, vajutades lüliti tiiba alla.

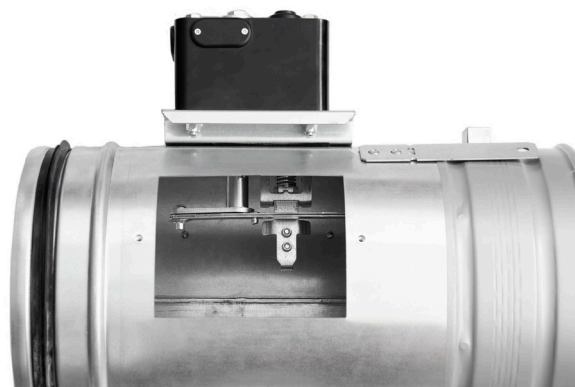


FDMR, FDMR-60 FDMB, FDMQ ja FDMA-PM sulavkaitsmete vahetus

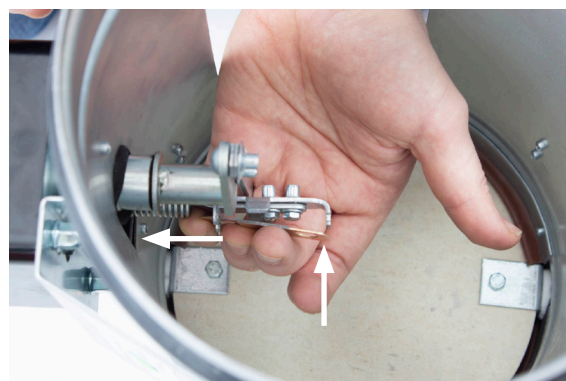
Asenduskaitsme tootekood: KK101037

Variant 1

1. Avada tuleklapi küljel olev hooldusluuk eemaldades kruvid.



2. Asetada asenduskaitsme ülemisse hoidikusse ja suruda vedru mõlema käega alla, keerates samal ajal kaitset alumisse hoidikusse.

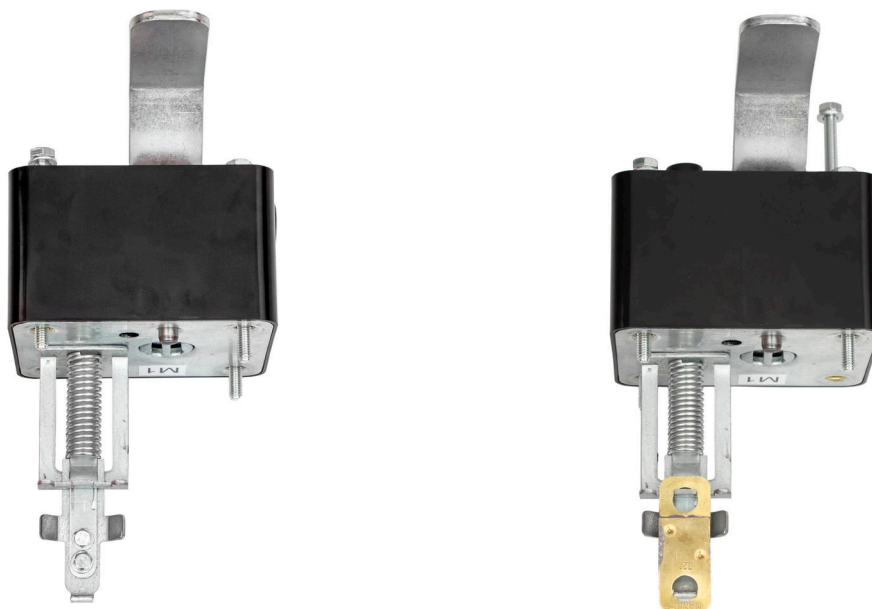


Variant 2

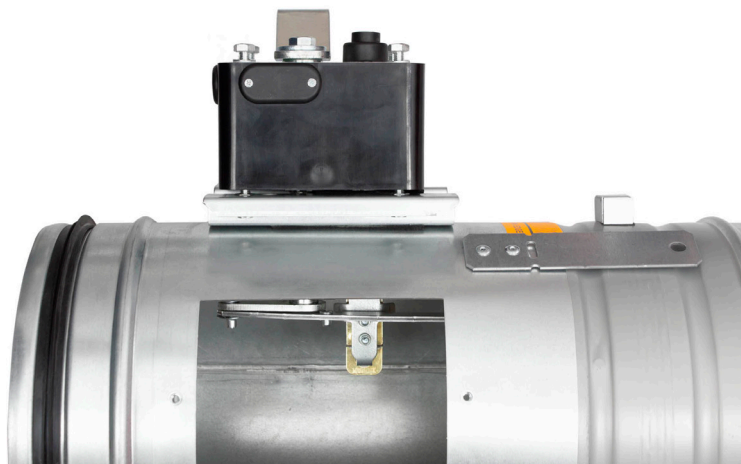
1. Eemaldada tuleklapi mehhanism, keerates lahti selle nurkades olevad neli polti.



2. Asetada asenduskaitse ülemisse hoidikusse ja suruda vedru mõlema käega alla, keerates samal ajal kaitset alumisse hoidikusse.



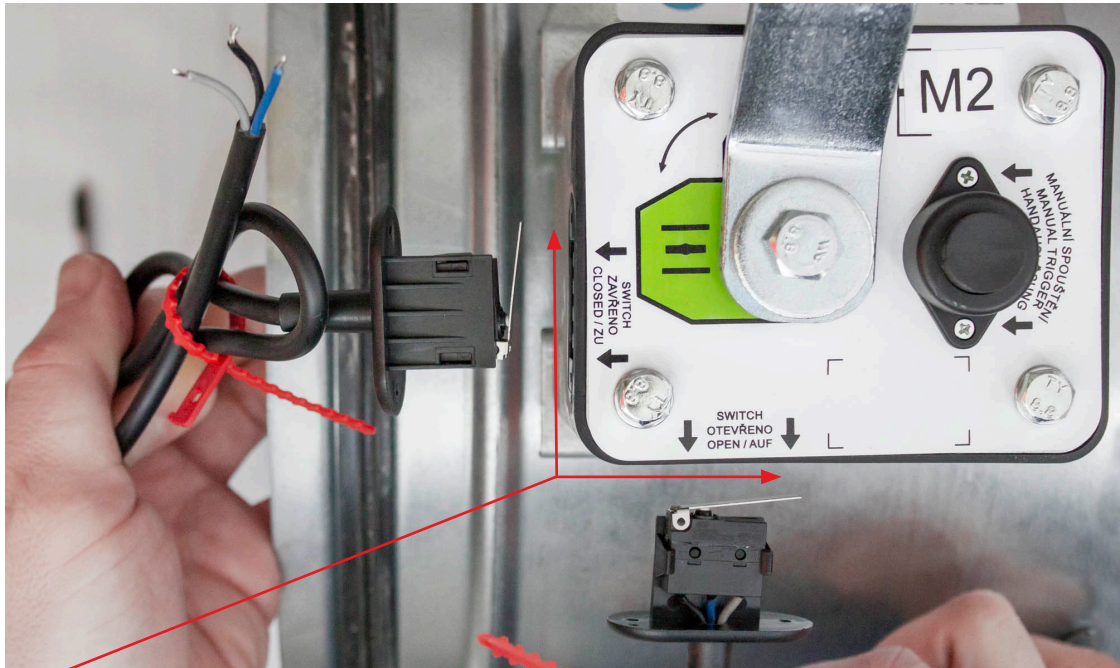
3. Kinnitada mehhanism tagasi tuleklapi külge nii, et võlli ja klapi asend vastaks mehhanismi käepideme asendile.



FDMR, FDMR-60, FDMB ja FDMQ lõpulülite paigaldus

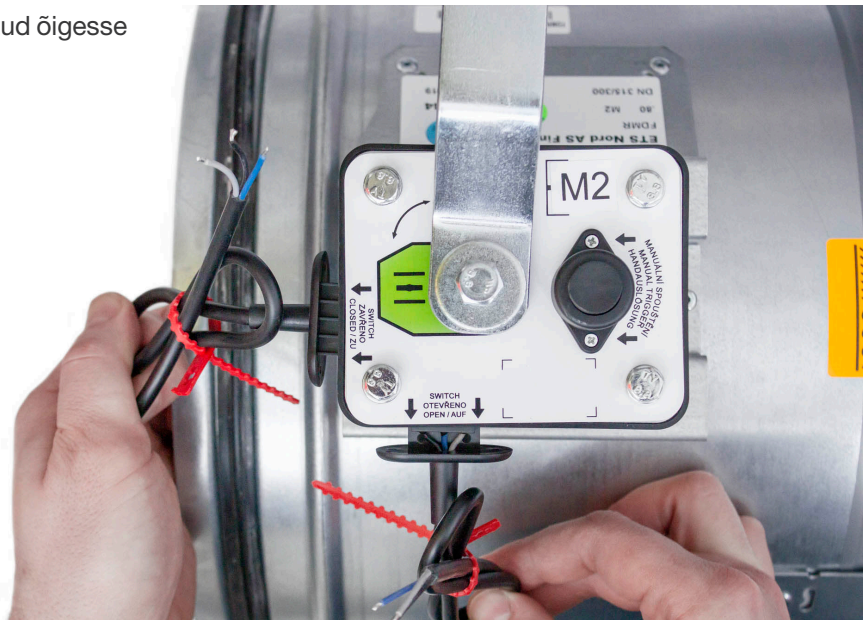
Asendusüliti tootekood: 110421775

Eemaldada mehhanismi külgedelt plastikust kaitseplaadid ja asendada need paigalduspakendis olevate lõpulülitega varustatud kaitseplaatide vastu.



Tähelepanu!

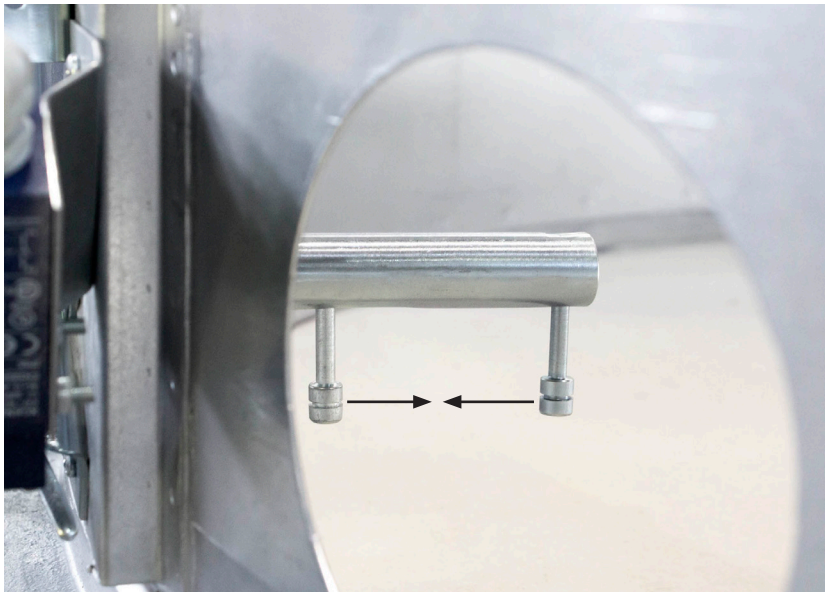
Veenduda, et ülitüübid on paigaldatud õigesse asendisse (näidatud pildil)



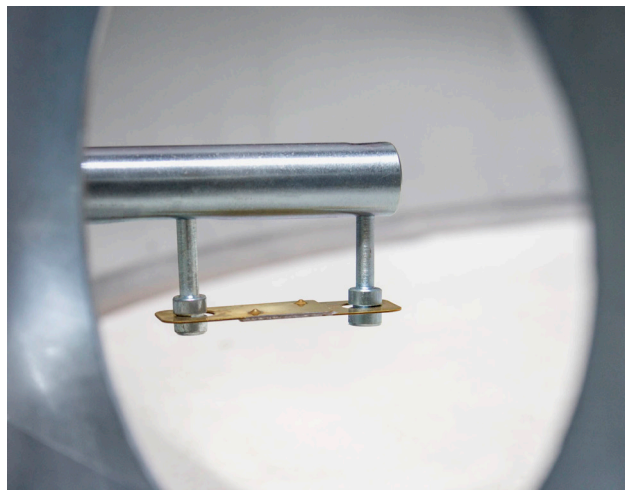
FDMA sulavkaitsmete vahetus

Asenduskaitsme tootekood: KK101034

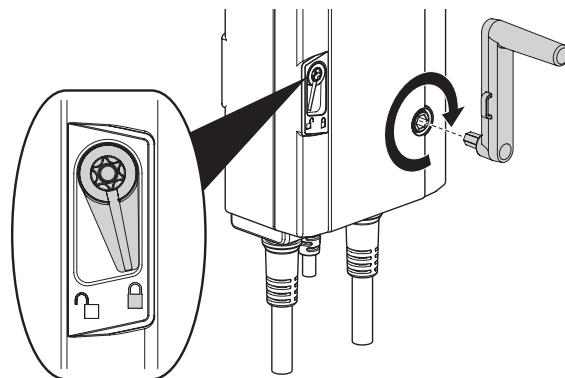
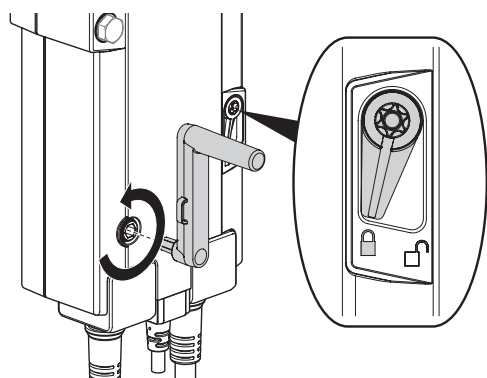
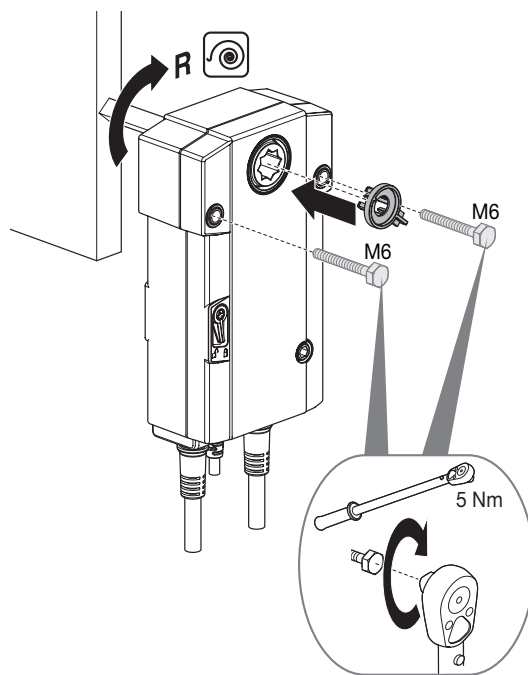
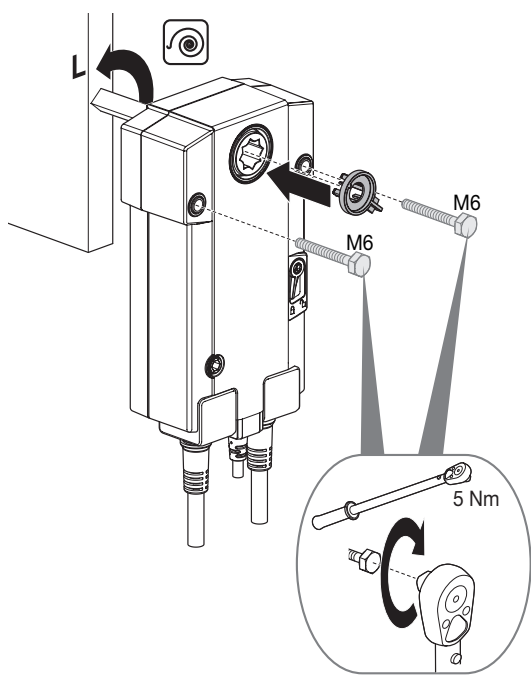
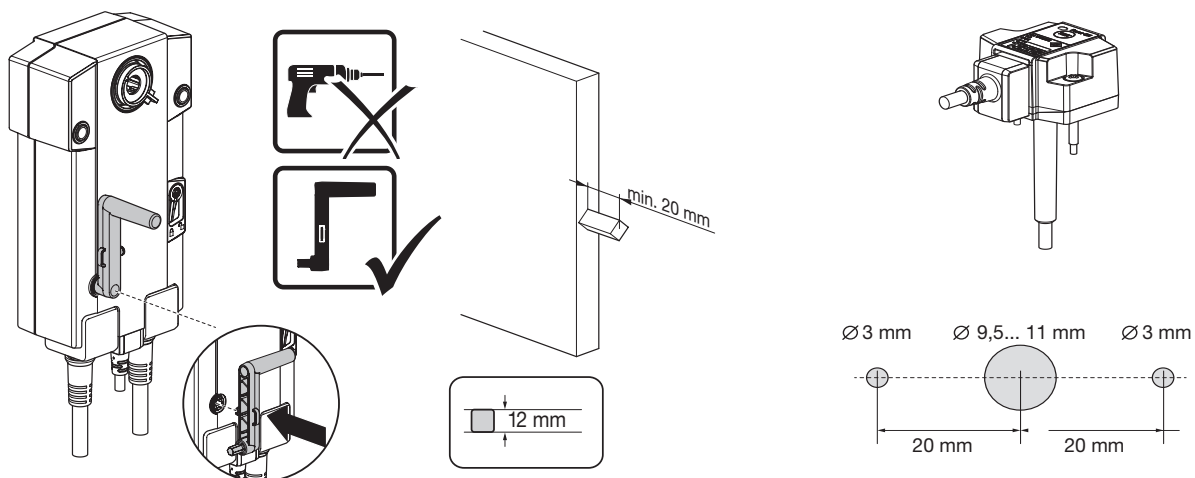
1. Avada tuleklapi küljel olev kontroll-luuk, kinnitada sulavkaitse ühe otsaga ühe tihvti külge.

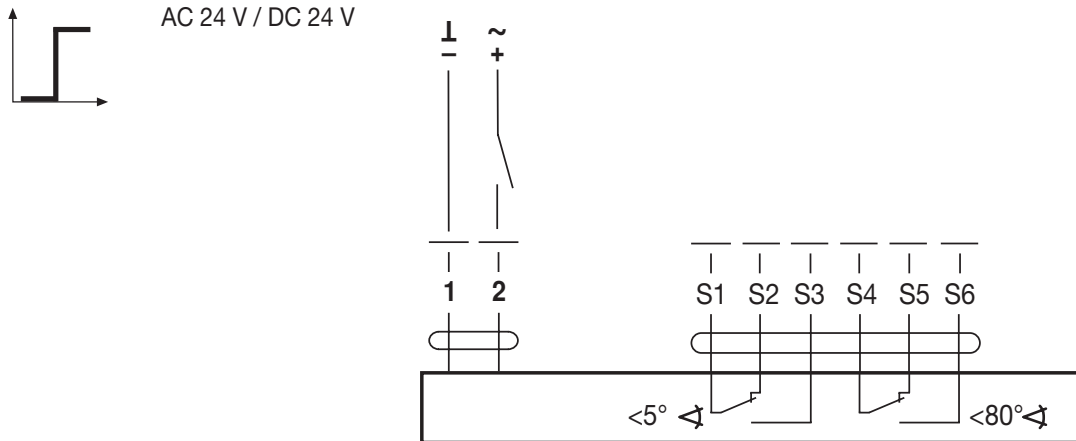


2. Vajutada tihvtid kokku ning sisestada sulavkaitsme teine ots teise tihvti külge.

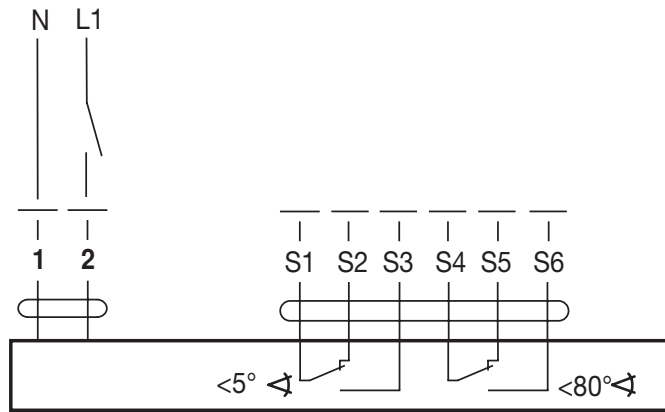


Belimo BFN-T ja BFL-T ajami paigaldamine

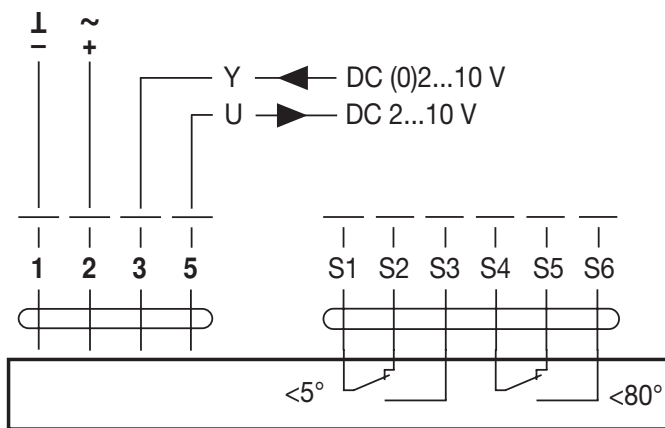




AC 230 V



AC 24 V / DC 24 V





ETS NORD AS

Address: Peterburi tee 53
11415 Tallinn
Estonia

Telefon: +372 680 7360
info@etsnord.ee
www.etsnord.ee

*Let's move the air **together!***